

POLIAMBULATORIO Dott. CRISTINA MIRELLI

Quando si parla di **DISORDINI TEMPORO MANDIBOLARI**, s'intende una serie di disturbi che coinvolgono i muscoli masticatori, le articolazioni temporo-mandibolari e la regione cervicale.

Il **DOLORE** è il sintomo più frequente, associato a limitazione del movimento mandibolare e ad altri disturbi che interessano le zone di occhi, orecchie, gola, oltre a mal di testa e del collo, fino a perdita dell'equilibrio.

L'evidente multifattorialità coinvolge diverse figure professionali **dall'odontoiatra, allo gnatologo / posturologo, dal fisioterapista, all'ortopedico e al nutrizionista** allo scopo di modulare una terapia mirata individuale atta a risolvere il disagio patito nel minor tempo possibile.

Proprio a questo scopo **NEL POLIAMBULATORIO DOTT. CRISTINA MIRELLI** le diverse figure professionali lavorano in equipe per meglio collaborare con il paziente ,per scegliere insieme la strada terapeutica migliore da intraprendere.

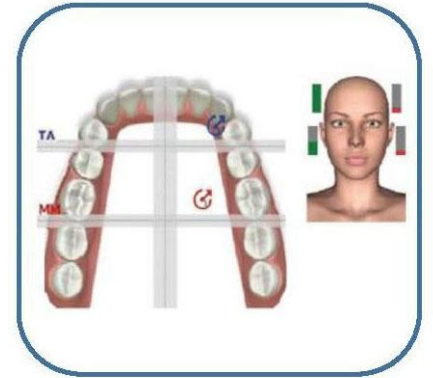
Per recuperare il benessere dei pazienti in presenza di disturbi del movimento, per migliorare la preparazione degli atleti e ridurre il rischio di infortuni, per adiuvarne la pratica medica/odontoiatrica con dati oggettivi l'apparecchiatura di supporto diagnostico è il **BTS TMJOINT, elettromiografo wireless che registra il tono muscolare e oggettiva la presenza dei disturbi muscolari che sono la base dei DTM, oltre alla pedana stabilometrica.**



BTS TMJOINT

POLIAMBULATORIO Dott. CRISTINA MIRELLI

BTS TMJOINT è prodotto da una azienda che collabora con la NASA e l'Ente Spaziale Europeo, per comprendere le reazioni del corpo umano in condizioni estreme. Importanti squadre sportive come AC Milan e Real Madrid si avvalgono dei loro sistemi non solo per migliorare le prestazioni dei loro atleti, ma evitare infortuni e permettere di recuperare più velocemente quando questi accadono.



L'integrazione di molteplici biosegnali e di informazioni derivanti da sistemi di analisi del movimento sempre più potenti e meno invasivi consente di acquisire una conoscenza più approfondita delle problematiche del movimento. La disponibilità di numerosi protocolli validati dalla comunità scientifica consente un'immediata interpretazione dei risultati grazie anche al confronto con le classi di normalità.

